

РАЗМЕРЫ ДЛЯ МОНТАЖА

Передняя панель в стандартном исполнении

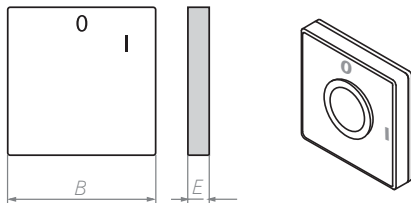


Таблица 7

Группа	В	Е
A0	48	7,5
A1	65	9,5
A2	90	9,5
A3	132	10

Таблица 7.1

Группа	A0		A1		A2			A3
Тип переключателя	4G10	4G20	4G16	4G25	4G40	4G63	4G80	4G100
Номинальный коммутационный ток I _e	10	20	16	25	40	63	80	100

Рукоятка

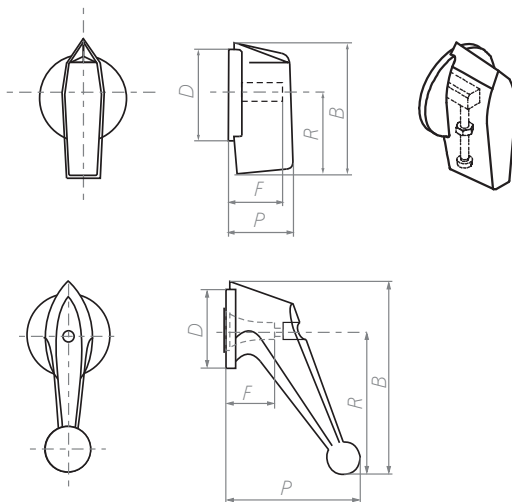


Таблица 8

Группа	D	P	R	B	F
	∅				
A0	27,5	19	23,5	39,5	16
A1	35	25	32	53	20
A2	48	32	43,5	70,5	26
A3	75	46,5	63,5	104	39

Таблица 9

Группа	D	P	R	B	F
	∅				
A1	35	51	62,5	81,5	15
A2	48	64	79,5	105,5	19
A3	75	88	115	155,5	28

Переключатели, монтируемые под панелью

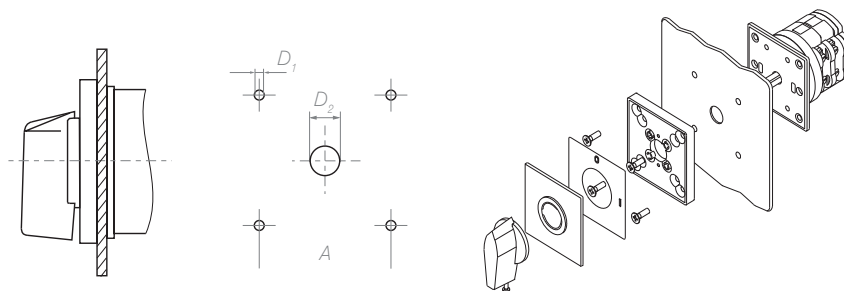


Таблица 10

Группа	D1	D2	A
	∅	∅	□
A0	5	14	36
A1	5	14	48
A2	6	16	72
A3	6	18	104

Переключатели, монтируемые на панели

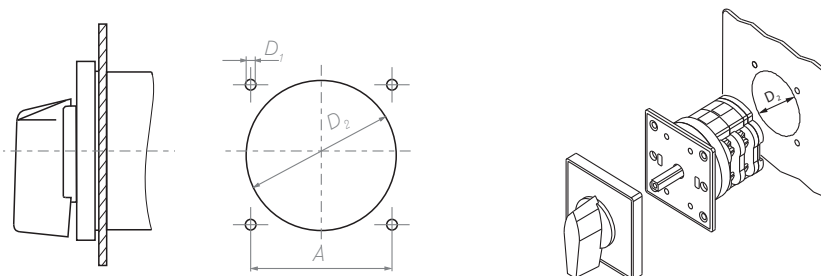


Таблица 11

Группа	D1	D2	A
	∅	∅	□
A0	5	42,5	36
A1	5	59	48
A2	6	82	72

СТАНДАРТНЫЕ ИСПОЛНЕНИЯ

U Выключатель для встройки

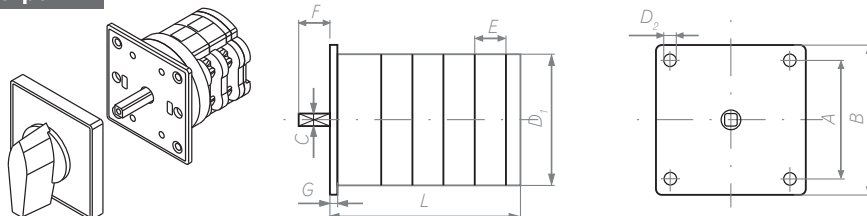


Таблица 12

Группа	Тип переключателя	D1	D2	A	B	C	E	F	G	L (в зависимости от количества соединительных элементов)											
										1	2	3	4	5	6	7	8	9	10	11	12
A0	4G10; 20	38	4,3	36	48	6	9,6	22	4	33	42,5	52	61,5	71	81	90,5	100	109,5	119	129	138,5
	4G16	57	4,3	48	65	6	13,5	26	3	46,5	60	73,5	87,5	101	114,5	128,5	143	156	169,5	183	196,5
A1	4G25	57	4,3	48	65	6	13,5	26	3	46,5	60	73,5	87,5	101	114,5	128,5	143	156	169,5	183	196,5
	4G40	80	5,3	72	90	8	18	31	5	56,5	74,5	92,5	110,5	128,5	146,5	164,5	182,5	200,5	218,5	236,5	254,5
A2	4G 63; 80	80	5,3	72	90	8	18	31	5	56,5	74,5	92,5	110,5	128,5	146,5	164,5	182,5	200,5	218,5	236,5	254,5
	4G100	120	5,3	104	132	10	29	37,5	6	77	107	136	166	226	284	314	343	373	402	432	

OU Выключатель для монтажа в корпусе

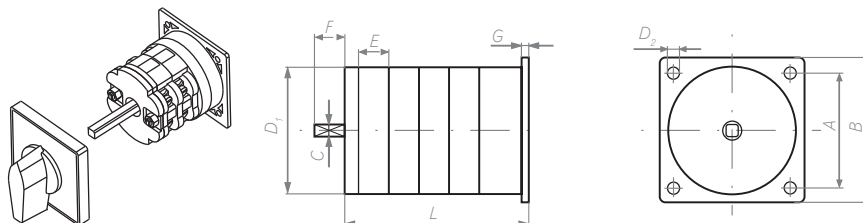


Таблица 13

Группа	Тип переключателя	D1	D2	A	B	C	E	F	G	L (в зависимости от количества соединительных элементов)											
										1	2	3	4	5	6	7	8	9	10	11	12
A0	4G10; 20*	38	4,3	36	48	6	9,6	32	4	37	46,5	56	65,5	75	85	94,5	104	113,5	123	133	142,5
	4G16	57	4,3	48	65	6	13,5	35	3	46,5	60	73,5	87,5	101	114,5	128,5	143	156	169,5	183	196,5
A1	4G25	57	4,3	48	65	6	13,5	35	3	46,5	60	73,5	87,5	101	114,5	128,5	143	156	169,5	183	196,5
	4G40	80	5,3	72	90	8	18	40	5	56,5	74,5	92,5	110,5	128,5	146,5	164,5	182,5	200,5	218,5	236,5	254,5
A2	4G 63; 80	80	5,3	72	90	8	18	40	5	56,5	74,5	92,5	110,5	128,5	146,5	164,5	182,5	200,5	218,5	236,5	254,5
	4G100	120	5,3	104	132	10	29	50	6	77	107	136	166	196	226	284	314	343	373	402	432

* - все размеры 4G20 в исполнении OU вычисляются по таблице 12, плюс 5 мм на заднее крепление.

PK Выключатель в пластмассовом корпусе

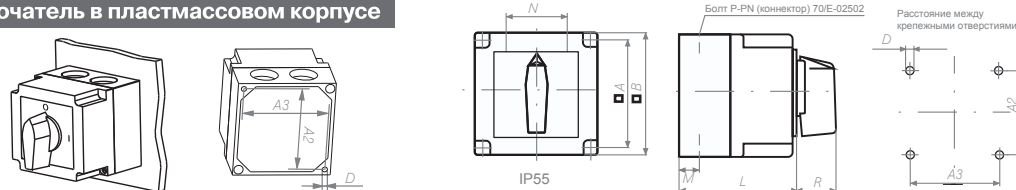


Таблица 14

Группа	Тип переключателя	D	A1	A2	A3	B	M	N	R	Болт P	L (в зависимости от количества соединительных элементов)			
											1	2	3	4
A0	4G10	4,3	55	38	54	64	13	25	19	11	55,5	55,5	75	75
	4G16	4,3	75	75	75	85	19	34	25	16	77	77	104	104
A1	4G25	4,3	75	75	75	85	19	34	25	16	77	77	104	104
	4G40	5,3	109	91	107	120	29	45	32	21	95	95	132	132
A2	4G63, 4G 80	5,3	109	91	107	120	29	45	32	21	95	95	132	132

СПЕЦИАЛЬНЫЕ ИСПОЛНЕНИЯ

S1
УПЛОТНЁННАЯ МУФТА

 Степень защищенности: **IP 55**
 Исполнение: **U, OU**
 Группа: **A0, A1, A2**

Разница между стандартным и специальным исполнением состоит в том, что специальное исполнение предусматривает наличие уплотнительного кольца на приводном стержне, что обеспечивает степень защищенности IP 55.

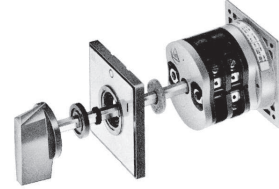
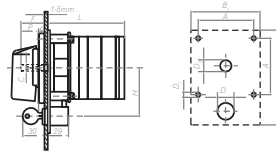
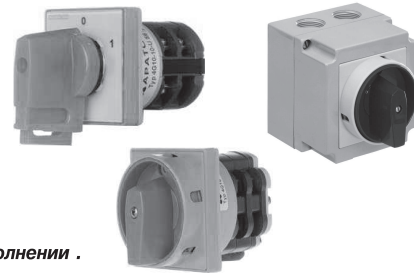
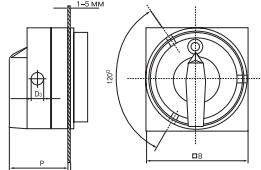

S5
ЦИЛИНДРИЧЕСКИЙ ЗАМОК
БЛОКИРОВКА ПОЛОЖЕНИЙ СОГЛАСНО ЗАКАЗУ
 Исполнение: **U**
 Группа: **A1, A2**


Таблица 15

Группа	D1	D2	D3	A	B1	B2	C	E	F	H	P	L (в зависимости от количества соединительных элементов)											
												1	2	3	4	5	6	7	8	9	10	11	12
A1	5	14	21,5	48	65	98	6	9,5	26	48	25	72,5	86	99,5	113,5	127	140,5	154,5	169	182	195,5	209	222,5
A2	6	16	21,5	72	90	122	8	9,5	31	60	32	82,5	100,5	118,5	136,5	154,5	172,5	190,5	208,5	226,5	244,5	262,5	280,5

S6
БЛОКИРАТОР (БЛОКИРОВКА С ПОМОЩЬЮ ВИСЯЧЕГО ЗАМКА)

ВНИМАНИЕ!!! В заказе необходимо указать положение в котором должна блокироваться ручка!
 Исполнение: **U, PK**
 Группа: **A0, A1, A2**


 P=35 для A0 и A1
 P=44 для A2

 D3=7 для A1
 D3=8 для A2

 В группе A0 висячий замок монтируется на ручке.
 Расстояние между монтажными отверстиями, такое же, как в стандартном исполнении.

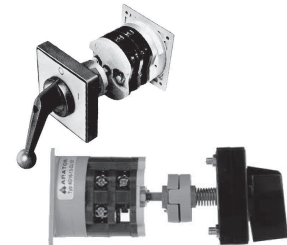
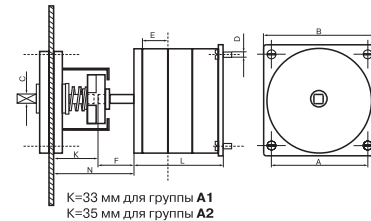
S7
ДВЕРНОЕ СОЕДИНЕНИЕ

Выключатель монтируется на задней стенке корпуса или дверце шкафа. Ручятка с передней панелью находится на корпусе, либо дверце. Приводной стержень может быть удлиненным, с уплотнителем.

 Исполнение: **OU**

 Группа: **A1, A2**

Габариты см. табл. 16


 K=33 мм для группы A1
 K=35 мм для группы A2

S8
ДВЕРНОЕ СОЕДИНЕНИЕ С БЛОКИРОВКОЙ

Характеристики как для S7, кроме того открытие дверей будет возможным, например в положении выключателя "0".

 Исполнение: **OU**

 Группа: **A1, A2**

В таблице указан минимальный размер N.

Доставка выключателей производится согласно размеру N, определённому в заказе. (L+N определяет глубину монтажа выключателя в шкафу).

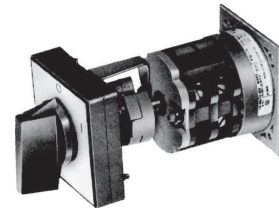


Таблица 16

Группа	D	A	B	C	E	F	N*	L (в зависимости от количества соединительных элементов)											
								1	2	3	4	5	6	7	8	9	10	11	12
A1	4	48	65	6	13,5	16,5	54	46,5	60	73,5	87,5	101	114,5	128,5	143	156	169,5	183	196,5
A2	5	72	90	8	18	17	60	56,5	74,5	92,5	110,5	128,5	146,5	164,5	182,5	200,5	200,5	236,5	254,5

СПЕЦИАЛЬНЫЕ ИСПОЛНЕНИЯ

S9 **ЦЕНТРАЛЬНОЕ КРЕПЛЕНИЕ**
 (для круглых выключателей) ●30,5
 (в пульте управления со стандартными отверстиями).
 Исполнение: **U**
 Группа: **A0**

S10 **ЦЕНТРАЛЬНОЕ КРЕПЛЕНИЕ**
 (для круглых выключателей) ●30,5
 Ключ исполняет функцию рукоятки, закрытие наступает в положениях 3, 6, 9, 12.
 Вынуть ключ можно в тех же положениях.
 Исполнение: **U**
 Группа: **A0**

S11 **ЦЕНТРАЛЬНОЕ КРЕПЛЕНИЕ**
 (для круглых выключателей) ●22,5
 Исполнение: **U**
 Группа: **A0**

S12 **ЦЕНТРАЛЬНОЕ КРЕПЛЕНИЕ**
 (для круглых выключателей) ●22,5
 Ключ исполняет функцию рукоятки, закрытие наступает в положениях 3, 6, 9, 12.
 Вынуть ключ можно в тех же положениях.
 Исполнение: **U**
 Группа: **A0**

Таблица 17

Исполнение: S9,S10,S11,S12	L (в зависимости от количества соединительных элементов)											
	1	2	3	4	5	6	7	8	9	10	11	12
	47	56,5	66	75,5	85	95	104,5	114	123,5	133	143	152,5

S15 **ВЫКЛЮЧАТЕЛЬ С СИГНАЛИЗАЦИОННОЙ ЛАМПОЧКОЙ**
 (цвет стандартный - красный; 220В)
 Исполнение: **U, OU, PK***
 Группа: **A0, A1, A2**
 *степень защищённости IP52

Таблица 18

Группа	A	D1	D2	D3
	■	●	●	●
A0	36	5	14	9
A1	48	5	14	9
A2	72	6	16	9

СПЕЦИАЛЬНЫЕ ИСПОЛНЕНИЯ

S18 ВЫКЛЮЧАТЕЛЬ ДЛЯ МОНТАЖА НА ШИНЕ

СОГЛАСНО DIN EN 50022
 Исполнение: **U**
 Группа: **A0, A1, A2**

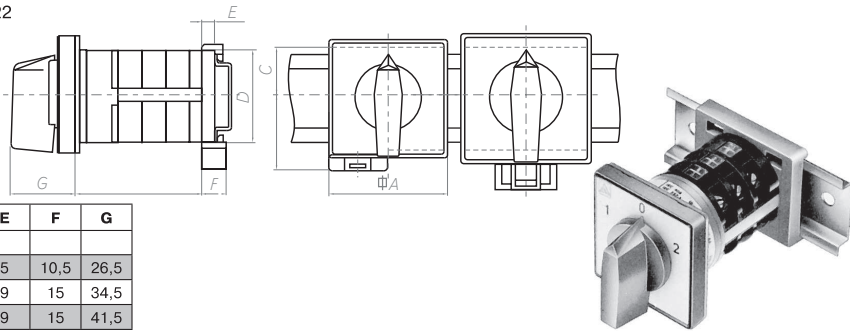


Таблица 19

Группа	A	B	C	D	E	F	G
A0	48	30	21	35	5	10,5	26,5
A1	65	48,5	21	35	9	15	34,5
A2	90	48,5	21	35	9	15	41,5

S19 ВЫКЛЮЧАТЕЛЬ С ЗАЩИТНЫМ ЭКРАНОМ

Исполнение: **U**
 Группа: **A1, A2**
 Экран устанавливается на переключатели с количеством коммутационных элементов не менее двух.

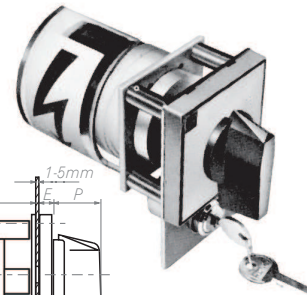


Таблица 20

Группа	D1	D2	A	E	P	K	M	N	L
A1	5	14	48	9,5	25	51	78	36	69
A2	6	16	72	9,5	32	58	99	53	78

S21 ГЛАВНЫЙ ВЫКЛЮЧАТЕЛЬ

СОГЛАСНО IEC 204 и VDE 0113.
 Черная рукоятка, передняя панель и указательный щиток белого цвета.
 Предохранительный экран такой же как для S19, а также блокирующий замок.
 Экран устанавливается на переключатели с количеством коммутационных элементов не менее двух.


S22 АВАРИЙНЫЙ-ГЛАВНЫЙ ВЫКЛЮЧАТЕЛЬ

Красная рукоятка, желтый указательный щиток, черные обозначения. Защитный экран такой же, как для S19.
 Блокировка только в положении "0" с помощью замка.
 Исполнение: **U**
 Группа: **A1, A2**

Экран устанавливается на переключатели с количеством коммутационных элементов не менее двух.

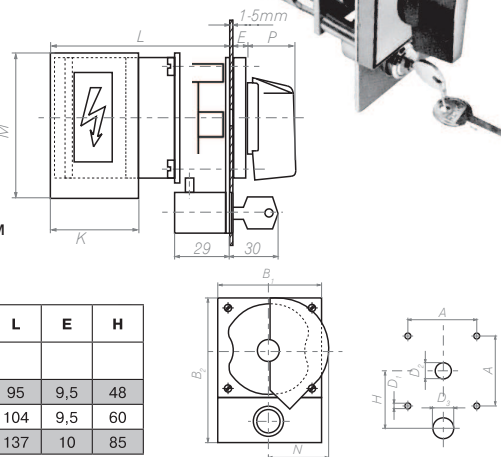


Таблица 21

Группа	D1	D2	D3	A	B1	B2	P	K	M	N	L	E	H
A1	5	14	21,5	48	65	98	25	51	78	36	95	9,5	48
A2	6	16	21,5	72	90	122	32	58	99	53	104	9,5	60
A3	6	18	21,5	104	132	168	46,5	88	132	78	137	10	85

S24 АВАРИЙНЫЙ ВЫКЛЮЧАТЕЛЬ

СОГЛАСНО IEC 204 и VDE 0113.
 /схемы 10 и 92/. Красная рукоятка, желтый указательный щиток, черные обозначения.
 Исполнение: **U, OU**
 Группа: **A0, A1, A2**



СПЕЦИАЛЬНЫЕ ИСПОЛНЕНИЯ

S25 **ГЛАВНЫЙ АВАРИЙНЫЙ ВЫКЛЮЧАТЕЛЬ**
 желтая передняя панель с красной ручкой, блокировка с помощью висячих замков
 Исполнение: **U**
 Группа: **A1, A2**

Таблица 22

Группа	D1	D2	DA	B	P	K	M	N	L
	●	●	●	□	□				
A1	5	14	48	65	35	51	78	36	69
A2	6	16	72	90	44	58	99	53	78

Экран устанавливается на переключатели с количеством коммутационных элементов не менее двух.

S29 **ЦЕНТРАЛЬНОЕ КРЕПЛЕНИЕ Ø22,5**
 цилиндрический замок с передней панелью.
 Ключ исполняет функцию рукоятки, закрытие наступает в положениях 3, 6, 9, 12. Вынуть ключ можно в тех же положениях.

S30 **ЦЕНТРАЛЬНОЕ КРЕПЛЕНИЕ Ø30,5**
 цилиндрический замок с передней панелью.
 Ключ исполняет функцию рукоятки
 Исполнение: **U**
 Группа: **A0**

Таблица 23.1

Количество соединительных элементов	1	2	3	4	5	6	7	8	9	10	11	12
L	29	38,5	48	57,5	67	77	86,5	96	105,5	115	125	134

Таблица 23.2

Исполнение	A	B
S29	22,5	11,25
S30	30,5	15,25