

Рубильники с предохранителями OS200...1250D

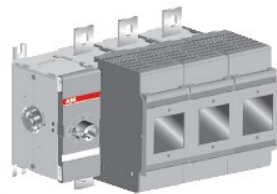
Фронтальная ручка управления



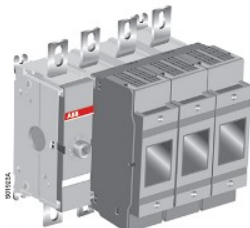
OS200D03



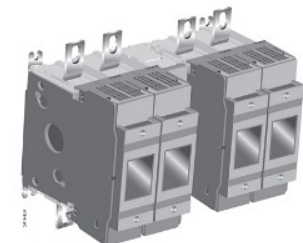
OS400D03



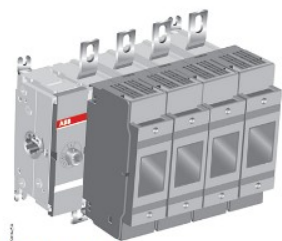
OS630...800D03



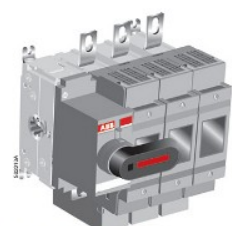
OS250D03N3



OS250D22N2



OS250D04



OS250D03 (в сборе с ручкой прямого монтажа)

Рубильники с предохранителями OS200...800

Стандарты на предохранители DIN 43620, МЭК60269-2-1SEC I (в поставку не включено)

Стандартные ручки (не включены в поставку): OS200: OHB65J6-RUH, OS250: OHB65J6-RUH, OS400: OHB95J12TE-RUH, OS630...800: OHB145J12E-RUH, OS1250: OHB200J12P

Стандартные переходники (не включены в поставку): OS200...250: OXP6x210, OS400: OXP12x250, OS630...1250: OXP12x280

Ном. рабочий ток AC-20...23A < 690В [А]	Кол-во полюсов	Габарит плавкой вставки HRC (DIN 43620)	Тип	Код заказа	Масса [кг]
Рубильники без ручки. Ручка управления и переходник заказывается отдельно.					
200	2	0	OS200D02	1SCA022759R9140	2.6
200	3	0	OS200D03	1SCA022715R2240	3.3
200	4	0	OS200D04F	1SCA022725R8230	4.1
200	4	0	OS200D04N1	1SCA022729R7640	4.1
200	3	0	OS200D12	1SCA022725R7260	4.1
200	4	0	OS200D22F	1SCA022729R7720	3.3
200	4	0	OS200D22N1	1SCA022725R7420	4.1
200	4	0	OS200D40F	1SCA022725R7180	4.1
200	4	0	OS200D40N1	1SCA022725R7000	4.1
250	2	0-1	OS250D02	1SCA022746R7740	3.6
250	3	0-1	OS250D03	1SCA022720R7080	4.3
250	4	0-1	OS250D04F	1SCA022727R0360	5.0
250	3	0-1	OS250D12	1SCA022727R0010	4.3
250	4	0-1	OS250D22F	1SCA022734R2110	5.0
250	4	0-1	OS250D22N1	1SCA022727R0280	5.0
250	4	0-1	OS250D22N2	1SCA022727R0100	5.0
250	4	0-1	OS250D40F	1SCA022726R9940	5.0
250	4	0-1	OS250D40N1	1SCA022726R9860	5.0
250	4	0-1	OS250D40N2	1SCA022726R9780	5.0
400	2	0-2	OS400D02	1SCA022811R2820	7.0
400	3	0-2	OS400D03	1SCA022753R1000	7.0
400	4	0-2	OS400D04F	1SCA022754R3860	9.0
400	4	0-2	OS400D04N1	1SCA022782R3710	9.0
400	4	0-2	OS400D04N2	1SCA022754R2620	7.0
400	3	0-2	OS400D12	1SCA022753R1850	9.0
400	4	0-2	OS400D22F	1SCA022754R4080	9.0
400	4	0-2	OS400D22N1	1SCA022782R3630	9.0
400	4	0-2	OS400D22N2	1SCA022753R4010	9.0
400	4	0-2	OS400D40F	1SCA022753R3630	9.0
400	4	0-2	OS400D40N1	1SCA022782R3550	9.0
400	4	0-2	OS400D40N2	1SCA022755R0480	9.0
630	3	3	OS630D03	1SCA022825R2670	13.5
630	3	3	OS630D12	1SCA022825R3720	13.5
630	4	3	OS630D04N2	1SCA022825R4110	16.8
800	3	3	OS800D03	1SCA102732R1001	13.5
800	3	3	OS800D12	1SCA022825R5260	13.5
800	4	3	OS800D04N2	1SCA022834R6060	16.8
1250 ¹⁾ 1000 ²⁾	3	4a	OS1250DA03P ³⁾	1SCA105238R1001	46
1250 ¹⁾ 1000 ²⁾	3	4a	OS1250DA12P ³⁾	1SCA105241R1001	46

1) AC-20...22

2) AC-23

F = Четвертый полюс под предохранитель.

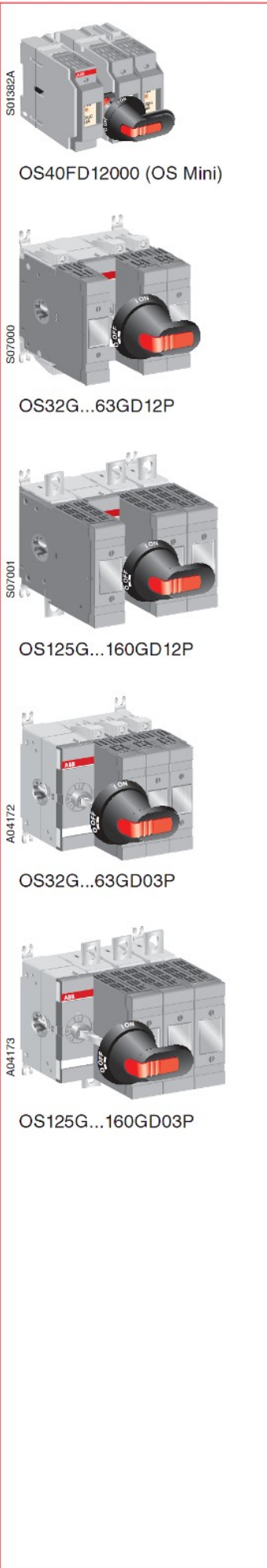
N1 = Незащищенная нейтраль.

N2 = 4-х полюсный рубильник с четвертым полюсом справа.

N3 = Съемная нейтраль встроенная в механизм переключения включена в поставку.

3) В комплекте с переходником OXP12x395, рукоятка OHB200J12P и комплект болтов

Рубильники с предохранителями типа DIN



Рубильники с предохранителями, ручка спереди

В стандартную поставку входят комплект болтов (для OS125G...160G), ручка управления из черного пластика с указанием положений ON-OFF и переходник. Ручка имеет степень защиты IP65, запирается на замок в положении и блокируется с дверью в положении ON.

Переходник регулируется по глубине установки.

Номинальный ток AC-20...23 ≤ 690В [А]	Номинальная мощность AC-23 400/500/690В [кВт]	Тип-размер предохранителя	Число полюсов	Тип	Код заказа	Кол-во [шт.]	Масса 1 шт. [кг]
---------------------------------------	---	---------------------------	---------------	-----	------------	--------------	------------------

Ручка управления между полюсами

Защищенные зажимы туннельного типа, IP20

40	18.5/22/30	000	3	OS40FD12000	1SCA108914R1001	1	0.8
40	18.5/22/30	000	4	OS40FD22000N1	1SCA108938R1001	1	1.0
32	15/18.5/22	000	3	OS32GD12P	1SCA114581R1001*	1	1.3
32	15/18.5/22	000	4	OS32GD22N2P	1SCA115202R1001	1	1.6
32	15/18.5/22	000	4	OS32GD22FP	1SCA115205R1001	1	1.6
63	30/37/55	000	3	OS63GD12P	1SCA115227R1001*	1	1.3
63	30/37/55	000	4	OS63GD22N2P	1SCA115230R1001	1	1.6
63	30/37/55	000	4	OS63GD22FP	1SCA115232R1001	1	1.6

Комплект клеммных болтов

125	55/75/110	000, 00	3	OS125GD12P	1SCA115641R1001*	1	1.5
125	55/75/110	000, 00	4	OS125GD22N2P	1SCA115880R1001	1	1.8
125	55/75/110	000, 00	4	OS125GD22FP	1SCA116732R1001	1	1.8
160	75/90/132	000, 00	3	OS160GD12P	1SCA115643R1001*	1	1.5
160	75/90/132	000, 00	4	OS160GD22N2P	1SCA115884R1001	1	1.8
160	75/90/132	000, 00	4	OS160GD22FP	1SCA116855R1001	1	1.8

Механизм на конце рубильника с предохранителем

Защищенные зажимы туннельного типа, IP20

32	15/18.5/22	000	3	OS32GD03P	1SCA115189R1001	1	1.3
32	15/18.5/22	000	4	OS32GD04N2P	1SCA115193R1001	1	1.6
32	15/18.5/22	000	4	OS32GD04FP	1SCA115196R1001	1	1.6
63	30/37/55	000	3	OS63GD03P	1SCA115207R1001	1	1.3
63	30/37/55	000	4	OS63GD04N2P	1SCA115209R1001	1	1.6
63	30/37/55	000	4	OS63GD04FP	1SCA115228R1001	1	1.6

Комплект клеммных болтов

125	55/75/110	000, 00	3	OS125GD03P	1SCA115639R1001	1	1.5
125	55/75/110	000, 00	4	OS125GD04N2P	1SCA115877R1001	1	1.8
125	55/75/110	000, 00	4	OS125GD04FP	1SCA115686R1001	1	1.8
160	75/90/132	000, 00	3	OS160GD03P	1SCA115399R1001	1	1.5
160	75/90/132	000, 00	4	OS160GD04N2P	1SCA115882R1001	1	1.8
160	75/90/132	000, 00	4	OS160GD04FP	1SCA115402R1001	1	1.8

Переходники и ручки управления, включенные в стандартную поставку

Для рубильников	Переходник	Ручка управления	Клеммные болты
OS40_	OXP6X150	OHV65J6	
OS32G...63G_	OXP6X161	OHV45J6	
OS125G...160G_	OXP6X161	OHV65J6	M8X25

* – Без ручки. Склад.

F = Защищенная предохранителем нейтраль

N1 = Не защищенная предохранителем отключаемая нейтраль слева

N2 = Не защищенная предохранителем отключаемая нейтраль справа

Рубильники с предохранителями типа DIN

Рубильники с предохранителями с боковым управлением

В стандартную поставку входят комплект болтов (для OS125G...160G), ручка управления из черного пластика с указанием положений ON-OFF и переходник. Ручка имеет степень защиты IP65. Переходник регулируется по глубине установки.



(OS Mini)
OS40FDS_



OS32G...63GDS30K



OS100G...160GDS30K

Ном. рабочий ток	Ном. мощность	Габарит предохранителя	Число полюсов	Тип	Код заказа	Кол-во	Масса
Глубина установки переходника отсчитывается от левой стороны рубильника, 3п: Н=157...164мм, 4п: Н=193...200мм. Защищенные зажимы туннельного типа, IP20.							
40	18.5/22/30	000	3	OS40FDS30000	1SCA108942R1001	1	0.9
40	18.5/22/30	000	3	OS40FDS30000-N	1SCA109012R1001	1	0.9
40	18.5/22/30	000	4	OS40FDS40000N1	1SCA108954R1001	1	1.1

Рубильники с предохранителями с боковым управлением без рукоятки

Защищенные зажимы туннельного типа, IP20

32	15/18,5/22	000	3	OS32GDS30	1SCA115963R1001	1	1.3
32	15/18,5/22	000	4	OS32GDS40N2	1SCA116046R1001	1	1.6
32	15/18,5/22	000	4	OS32GDS40F	1SCA116755R1001	1	1.6
63	30/37/55	000	3	OS63GDS30	1SCA116007R1001	1	1.3
63	30/37/55	000	4	OS63GDS40N2	1SCA116047R1001	1	1.6
63	30/37/55	000	4	OS63GDS40F	1SCA116877R1001	1	1.6

Комплект клеммных болтов.

125	55/75/110	000.00	3	OS125GDS30	1SCA115966R1001	1	1.5
125	55/75/110	000.00	4	OS125GDS40N2	1SCA115967R1001	1	1.8
125	55/75/110	000.00	4	OS125GDS40F	1SCA116756R1001	1	1.8
160	75/90/132	000.00	3	OS160GDS30	1SCA115968R1001	1	1.5
160	75/90/132	000.00	4	OS160GDS40N2	1SCA115969R1001	1	1.8
160	75/90/132	000.00	4	OS160GDS40F	1SCA116757R1001	1	1.8

Рубильники с предохранителями с боковым управлением с рукояткой непосредственного монтажа

В стандартную поставку входит рукоятка непосредственного монтажа с указанием положений Test-ON-OFF. Рукоятка имеет возможность блокировки в положении OFF.

Защищенные зажимы туннельного типа, IP20

32	15/18,5/22	000	3	OS32GDS30K	1SCA115929R1001	1	1.3
32	15/18,5/22	000	4	OS32GDS40N1K	1SCA115930R1001	1	1.6
32	15/18,5/22	000	4	OS32GDS40N2K	1SCA116402R1001	1	1.6
63	30/37/55	000	3	OS63GDS30K	1SCA115931R1001	1	1.3
63	30/37/55	000	4	OS63GDS40N1K	1SCA115932R1001	1	1.6
63	30/37/55	000	4	OS63GDS40N2K	1SCA116403R1001	1	1.6

Комплект клеммных болтов.

125	55/75/110	000.00	3	OS125GDS30K	1SCA115933R1001	1	1.5
125	55/75/110	000.00	4	OS125GDS40N2K	1SCA115934R1001	1	1.8
160	75/90/132	000.00	3	OS160GDS30K	1SCA115935R1001	1	1.5
160	75/90/132	000.00	4	OS160GDS40N2K	1SCA115939R1001	1	1.8

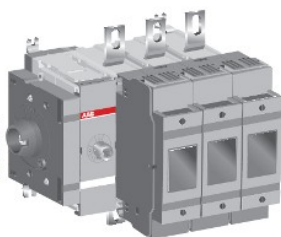
Переходники и ручки управления, включенные в стандартную поставку.

Для рубильников	Переходник	Рукоятка	Клеммные болты
OS40FDS_	OXP6X70-V0	OHB65J60S250	
OS32G_S_K...63G_S_K	OXP6X42-T0	OHB65D6	
OS125G_S_K...160G_S_K	OXP6X42-T0	OHB65D6	M8X25

F – нейтральный полюс с предохранителем
 N1 – Переключаемая нейтраль. Установка слева.
 N2 – Переключаемая нейтраль. Установка справа.
 1) Съемная нейтраль

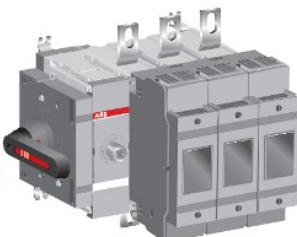
Рубильники с предохранителями типа DIN

KE00074



OS200DS03

KE00075



OS200DS03K

Рубильники с предохранителями с боковым управлением, без ручки

В поставку включен комплект клеммных болтов. Ручка управления и переходник заказываются по отдельности.

Номинальный ток AC-20...23 ≤ 690В [A]	Номинальная мощность AC-23 400/500/690В [кВт]	Типоразмер предохранителя	Число полюсов	Тип	Код заказа	Кол-во [шт.]	Масса 1 шт. [кг]
200	110/132/200	0	3	OS200DS03	1SCA022871R0720	1	3.5
200	110/132/200	0	3	OS200DS30	1SCA022871R1370	1	3.5
200	110/132/200	0	4	OS200DS04F	1SCA022871R0990	1	4.4
200	110/132/200	0	4	OS200DS40F	1SCA022871R1530	1	4.4
250	145/170/250	0-1	3	OS250DS03	1SCA022860R3050	1	4.5
250	145/170/250	0-1	3	OS250DS30	1SCA022871R2180	1	4.5
250	145/170/250	0-1	4	OS250DS04F	1SCA022860R3210	1	5.3
250	145/170/250	0-1	4	OS250DS40F	1SCA022871R2340	1	5.3
400	230/280/400	0-2	3	OS400DS03	1SCA022860R3480	1	7.3
400	230/280/400	0-2	3	OS400DS30	1SCA022871R2850	1	7.3
400	230/280/400	0-2	4	OS400DS04F	1SCA022860R3640	1	9.3
400	230/280/400	0-2	4	OS400DS40F	1SCA022871R3070	1	9.3
630	355/450/630	3	3	OS630DS03	1SCA108128R1001	1	13.9
630	355/450/630	3	3	OS630DS30	1SCA108135R1001	1	13.9
630	355/450/630	3	4	OS630DS04F	1SCA108131R1001	1	16.8
630	355/450/630	3	4	OS630DS40F	1SCA108137R1001	1	16.8
800	450/560/710	3	3	OS800DS03	1SCA108092R1001	1	13.9
800	450/560/710	3	3	OS800DS30	1SCA108098R1001	1	13.9
800	450/560/710	3	4	OS800DS04F	1SCA108094R1001	1	16.8
800	450/560/710	3	4	OS800DS40F	1SCA108100R1001	1	16.8

Рубильники с предохранителями, ручка управления крепится сбоку прямо к рубильнику

В стандартную поставку входят комплект клеммных болтов, ручка управления из черного пластика с указанием положений Test-ON-OFF и переходник. Ручка блокируется навесным замком в положении OFF.

Номинальный ток AC-20...23 ≤ 690В [A]	Номинальная мощность AC-23 400/500/690В [кВт]	Типоразмер предохранителя	Число полюсов	Тип	Код заказа	Кол-во [шт.]	Масса 1 шт. [кг]
200	110/132/200	0	3	OS200DS03K	1SCA022871R0810	1	3.6
200	110/132/200	0	3	OS200DS30K	1SCA022871R1450	1	3.6
200	110/132/200	0	4	OS200DS04FK	1SCA022871R1020	1	4.5
200	110/132/200	0	4	OS200DS40FK	1SCA022871R1610	1	4.5
250	145/170/250	0-1	3	OS250DS03K	1SCA022860R3130	1	4.6
250	145/170/250	0-1	3	OS250DS30K	1SCA022871R2260	1	4.6
250	145/170/250	0-1	4	OS250DS04FK	1SCA022860R3300	1	5.4
250	145/170/250	0-1	4	OS250DS40FK	1SCA022871R2420	1	5.4
400	230/280/400	0-2	3	OS400DS03K	1SCA022860R3560	1	7.5
400	230/280/400	0-2	3	OS400DS30K	1SCA022871R2930	1	7.5
400	230/280/400	0-2	4	OS400DS04FK	1SCA022860R3720	1	9.5
400	230/280/400	0-2	4	OS400DS40FK	1SCA022871R3150	1	9.5
630	355/450/630	3	3	OS630DS03K	1SCA108129R1001	1	14.1
630	355/450/630	3	3	OS630DS30K	1SCA108136R1001	1	14.1
630	355/450/630	3	4	OS630DS04FK	1SCA108132R1001	1	17
630	355/450/630	3	4	OS630DS40FK	1SCA108138R1001	1	17
800	450/560/710	3	3	OS800DS03K	1SCA108093R1001	1	14.1
800	450/560/710	3	3	OS800DS30K	1SCA108093R1001	1	14.1
800	450/560/710	3	4	OS800DS04FK	1SCA108095R1001	1	17
800	450/560/710	3	4	OS800DS40FK	1SCA108101R1001	1	17

Переходники и ручки управления, включенные в стандартную поставку (для -К типов):

Для рубильников	Переходник	Ручка управления	Клеммные болты
OS200	ОХР6Х42-ТО	ОНВ65D6	M8x25
OS250	ОХР6Х42-ТО	ОНВ65D6	M10x30
OS315...400	ОХР12Х47-ТО	ОНВ95D12	M10x30
OS630...800	ОХР12Х59-ТО	ОНВ145D12	M12x40

F = Защищенная предохранителем нейтраль