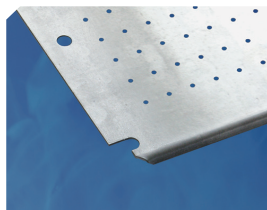


**Материал:** оцинкованная листовая сталь



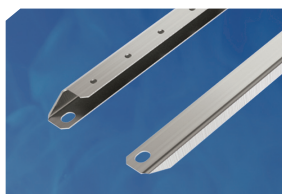
| Код         | Размеры шкафа |            | Кол-во в упак. |
|-------------|---------------|------------|----------------|
|             | Высота, мм    | Ширина, мм |                |
| MP 30.20 P  | 300           | 200        | 1              |
| MP 30.40 P  | 300           | 400        | 1              |
| MP 40.30 P  | 400           | 300        | 1              |
| MP 40.40 P  | 400           | 400        | 1              |
| MP 50.40 P  | 500           | 400        | 1              |
| MP 50.50 P  | 500           | 500        | 1              |
| MP 60.40 P  | 600           | 400        | 1              |
| MP 60.60 P  | 600           | 600        | 1              |
| MP 70.50 P  | 700           | 500        | 1              |
| MP 80.60 P  | 800           | 600        | 1              |
| MP 100.80 P | 1000          | 800        | 1              |
| MP 120.80 P | 1200          | 800        | 1              |

Предназначена для корпусов MES и SES

## Рейки для глухой двери

Используются для крепления принадлежностей (например, кабельных каналов) к внутренней стороне глухой дверцы. На рейках имеются отверстия 3,6 мм с шагом 25 мм. Рейки входят в комплект корпусов с глухими дверцами высотой 1200 мм.

**Материал:** оцинкованная листовая сталь



| Код    | Высота шкафа, мм | Кол-во в упак. |
|--------|------------------|----------------|
| VB 50  | 500              | 2              |
| VB 60  | 600              | 2              |
| VB 70  | 700              | 2              |
| VB 80  | 800              | 2              |
| VB 100 | 1000             | 2              |
| VB 120 | 1200             | 2              |

Предназначены для корпусов MES и SES с высотой 500 мм и более

## Комплект проставок



Используется для регулировки глубины монтажных панелей.

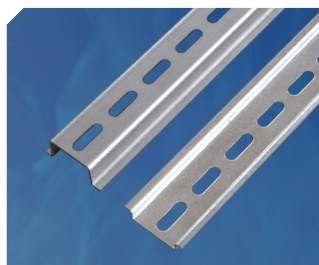
**Материал:** оцинкованная листовая сталь

| Код     | Длина, мм | Кол-во в упак. |
|---------|-----------|----------------|
| SK 8.25 | 25        | 4              |
| SK 8.50 | 50        | 4              |

## DIN-рейка

Используются для установки модульных устройств.

**Материал:** оцинкованная листовая сталь



| Код       | Глубина рейки, мм | Ширина шкафа, мм | Кол-во в упак. |
|-----------|-------------------|------------------|----------------|
| DR 07.150 | 7,5               | 200              | 10             |
| DR 07.250 | 7,5               | 300              | 10             |
| DR 07.350 | 7,5               | 400              | 10             |
| DR 07.550 | 7,5               | 600              | 10             |
| DR 07.750 | 7,5               | 800              | 10             |
| DR 15.150 | 15                | 200              | 10             |
| DR 15.250 | 15                | 300              | 10             |
| DR 15.350 | 15                | 400              | 10             |
| DR 15.550 | 15                | 600              | 10             |
| DR 15.750 | 15                | 800              | 10             |

## Замок цинковый с цилиндром

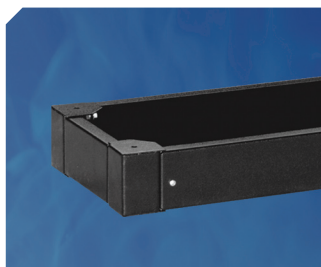
Замок цинковый для двери с цилиндром (для замены стандартного с двойной бородкой).

**Материал:** цинковое литье под давлением



| Код     | Кол-во в упак. |
|---------|----------------|
| LC 1C.Z | 1              |

## Цоколь



Используется при монтаже корпуса к полу. Высота цоколя 100 мм.

**Материал:** листовая сталь

**Покрытие:** структурное порошковое напыление. Цвет: серый RAL7021

| Код               | Материал   | Размеры шкафа |             | Кол-во в упак. |
|-------------------|--|---------------|-------------|----------------|
|                   |  | Ширина, мм    | Глубина, мм |                |
| <b>ZA 60.25</b>   | лист. сталь, структурное порошковое напыление. Цвет: серый RAL7021 | 600           | 250         | 1              |
| <b>ZA 60.30</b>   |  | 600           | 300         | 1              |
| <b>ZA 80.25</b>   | лист. сталь, структурное порошковое напыление. Цвет: серый RAL7021 | 800           | 250         | 1              |
| <b>ZA 80.30</b>   |  | 800           | 300         | 1              |
| <b>ZA 60.30 S</b> | кор.-стойкая лист.сталь AISI 304, поверхность шлифованная          | 600           | 300         | 1              |
| <b>ZA 80.30 S</b> |  | 800           | 300         | 1              |

Предназначен для корпусов MES и SES

## Скобы для монтажа на стене



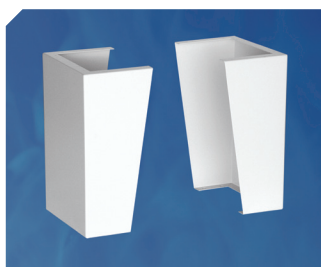
Используются для крепления корпуса вертикально или горизонтально на стене. Скобы крепятся через отверстия на задней стенке корпуса.

**Максимально допустимая нагрузка:** 4x60 кг

| Код            | Материал                             | Кол-во в упак. |
|----------------|--------------------------------------|----------------|
| <b>WB 6*</b>   | оцинкованная листовая сталь          | 4              |
| <b>WB 8</b>    |                                      | 4              |
| <b>WB 8 B</b>  | кор.-стойкая листовая сталь AISI 304 | 4              |
| <b>WB 6 S*</b> |                                      | 4              |
| <b>WB 8 S</b>  | кор.-стойкая листовая сталь AISI 304 | 4              |
| <b>WB 8 BS</b> |                                      | 4              |

\* – предназначены для корпусов MBS и SBS глубиной 60 мм

## Увеличенный цоколь



Используется при монтаже корпуса к полу.

**Материал:** листовая сталь

**Покрытие:** структурное порошковое напыление. Цвет: серый RAL7035

| Код             | Размеры    |             | Кол-во в упак. |
|-----------------|------------|-------------|----------------|
|                 | Высота, мм | Глубина, мм |                |
| <b>ZH 30.30</b> | 300        | 300         | 1              |
| <b>ZH 45.30</b> | 450        | 300         | 1              |

Предназначен для корпусов MES глубиной 300 мм

## Самонарезающие винты

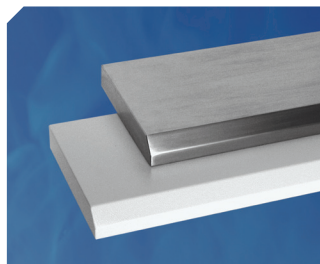


Центровка, сверление, фиксация электро- и пневмоинструментом за один прием.

**Размеры:** M4,8x11 мм.

| Код           | Кол-во в упак. |
|---------------|----------------|
| <b>S 5.11</b> | 100            |

## Защитный козырек



Используется для защиты от прямого попадания воды.

| Код              | Материал   | Размеры шкафа   |             | Кол-во в упак. |
|------------------|--|---|-------------|----------------|
|                  |  | Ширина, мм  | Глубина, мм |                |
| <b>R 20.15</b>   | лист. сталь, структурное порошковое напыление. Цвет: серый RAL7035 | 200   | 155         | 1              |
| <b>R 30.15</b>   |  | 300   | 155         | 1              |
| <b>R 40.15</b>   |  | 400   | 155         | 1              |
| <b>R 40.21</b>   |  | 400   | 210         | 1              |
| <b>R 50.21</b>   |  | 500   | 210         | 1              |
| <b>R 50.25</b>   |  | 500   | 250         | 1              |
| <b>R 60.25</b>   |  | 600   | 250         | 1              |
| <b>R 60.30</b>   |  | 600   | 300         | 1              |
| <b>R 80.30</b>   |  | 800   | 300         | 1              |
| <b>R 20.15 S</b> |  | коррозионно-стойкая лист. сталь AISI 304, поверхность шлифованная | 200         | 155            |
| <b>R 30.15 S</b> | 300  |   | 155         | 1              |
| <b>R 40.15 S</b> | 400  |   | 155         | 1              |
| <b>R 40.21 S</b> | 400  |   | 210         | 1              |
| <b>R 50.21 S</b> | 500  |   | 210         | 1              |
| <b>R 50.25 S</b> | 500  |   | 250         | 1              |
| <b>R 60.25 S</b> | 600  |   | 250         | 1              |
| <b>R 60.30 S</b> | 600  |   | 300         | 1              |
| <b>R 80.30 S</b> | 800  |   | 300         | 1              |

Предназначен для корпусов MES и SES