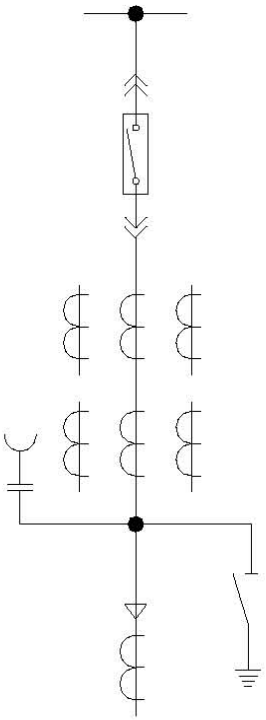
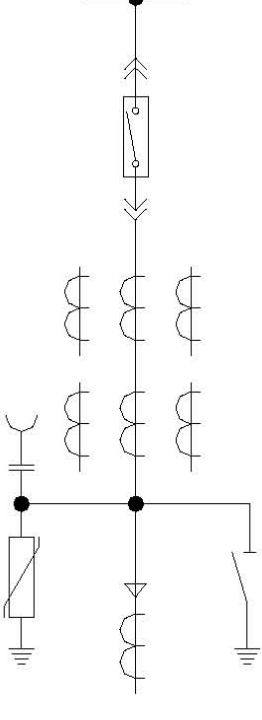
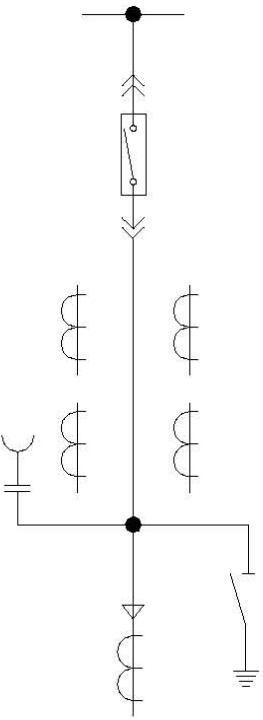
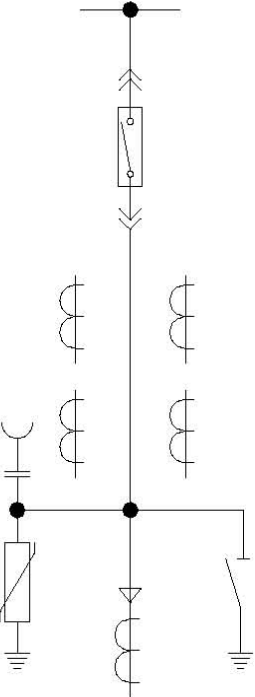
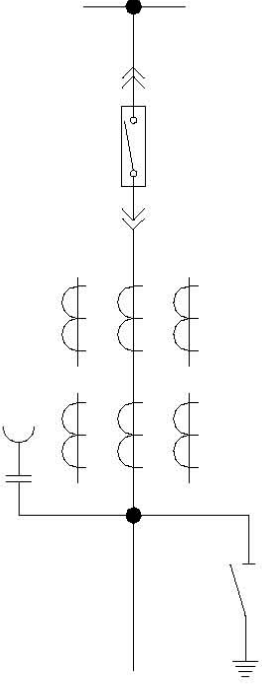
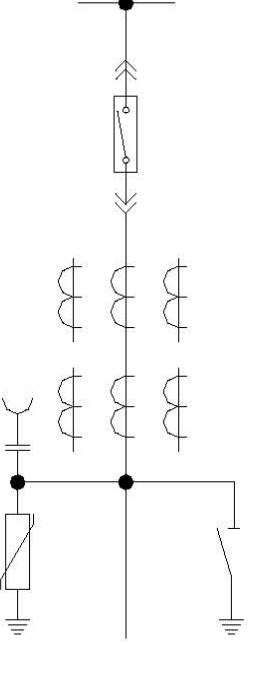
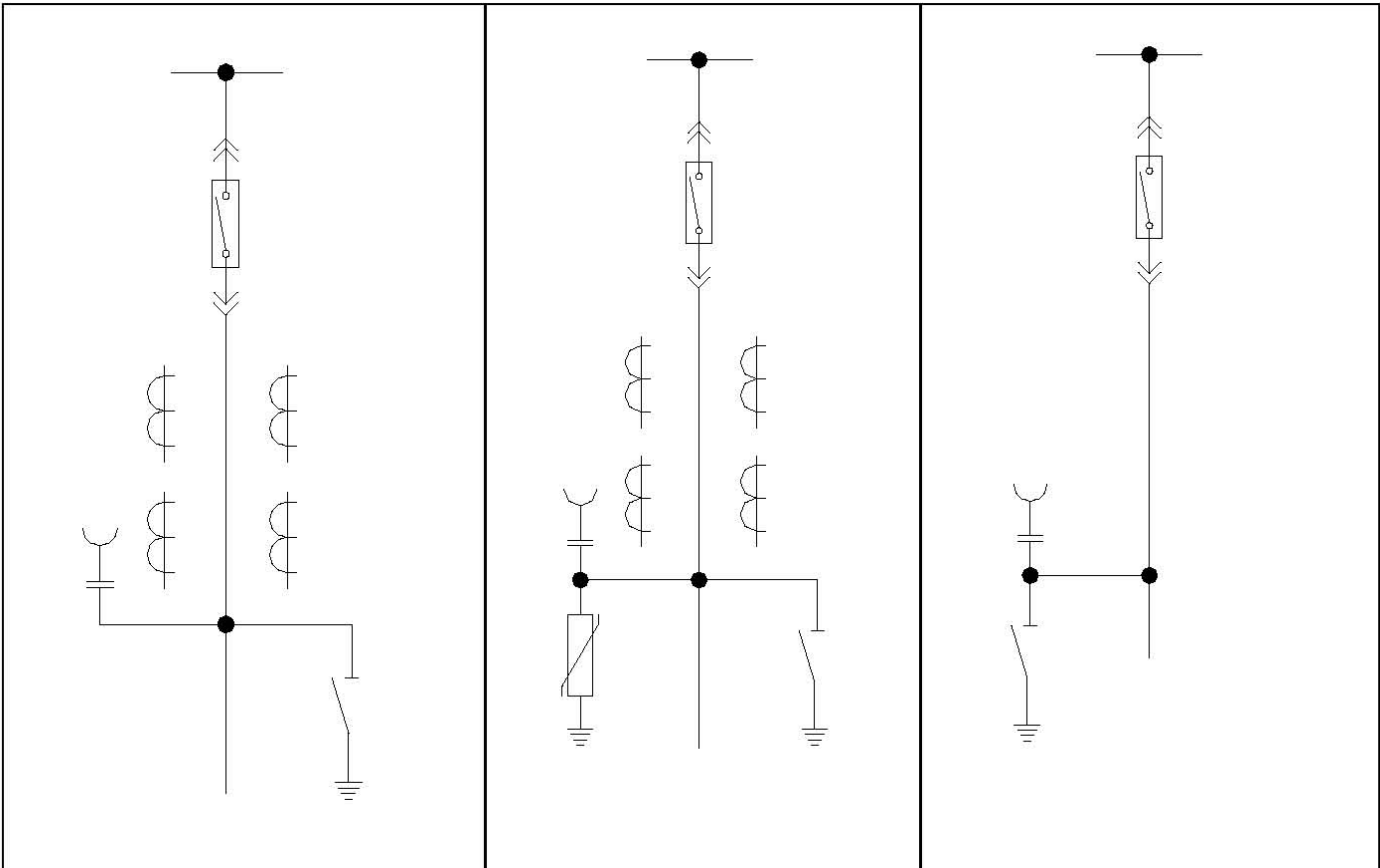


**Приложение А**  
**Схемы соединений главных цепей камер КСО-298MSi**

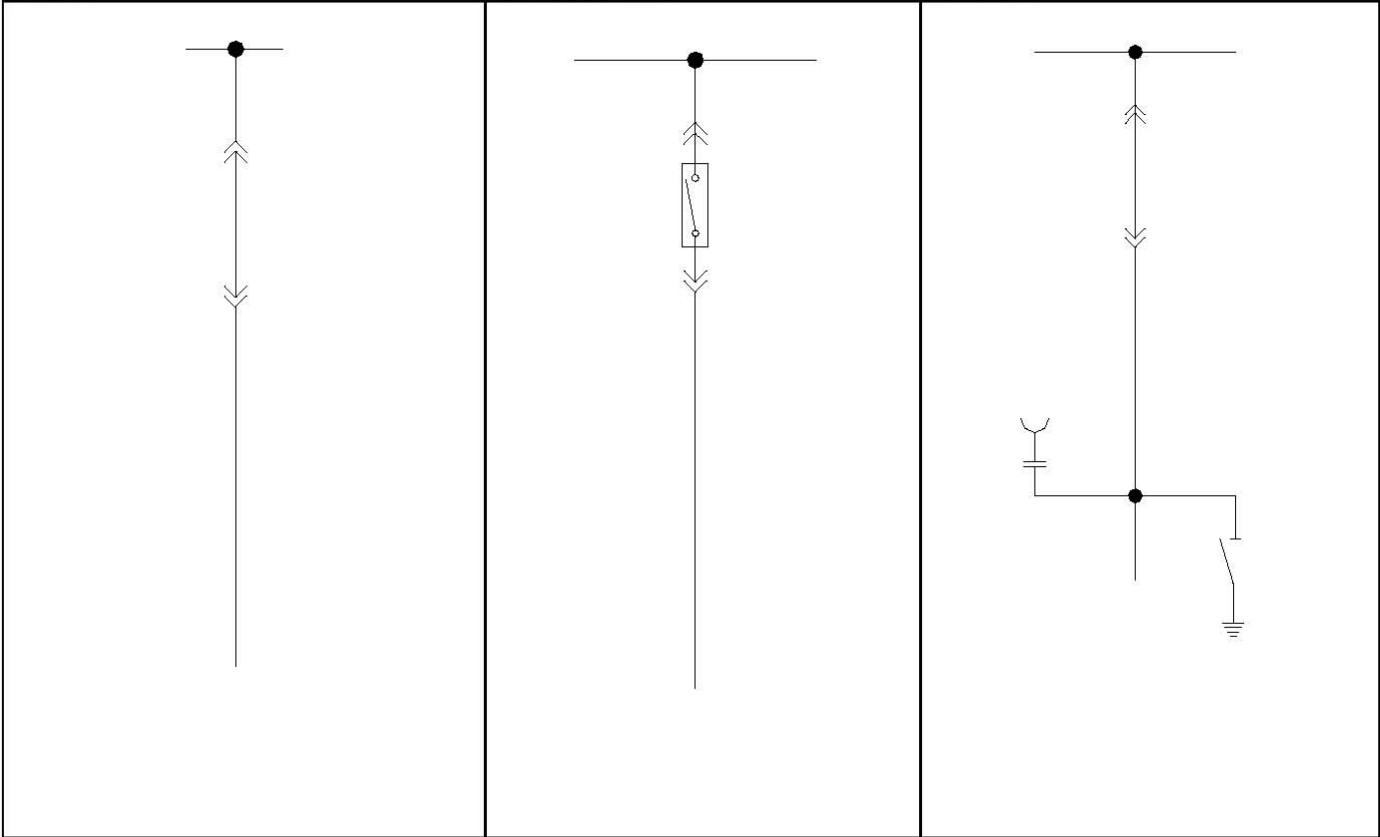
		
<p><b>1ВВ –800. Кабельный ввод (вывод) для подключения до двух кабелей.</b></p>	<p><b>11ВВ –800. Кабельный ввод (вывод) для подключения до двух кабелей.</b></p>	<p><b>2ВВ –800. Кабельный ввод (вывод) для подключения до двух кабелей.</b></p>
		
<p><b>21ВВ –800. Кабельный ввод (вывод) для подключения до двух кабелей.</b></p>	<p><b>3ВВ –800. Кабельный ввод (вывод) для подключения до двух кабелей.</b></p>	<p><b>31ВВ –800. Кабельный ввод (вывод) для подключения до двух кабелей.</b></p>



4BB –800. Кабельный ввод (вывод) для подключения до двух кабелей.

41BB –800. Кабельный ввод (вывод) для подключения до двух кабелей.

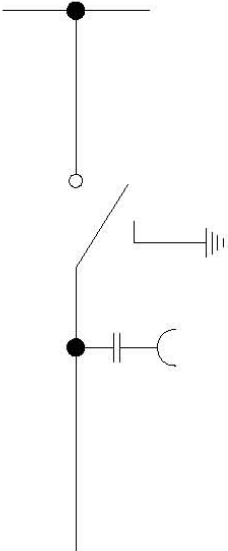
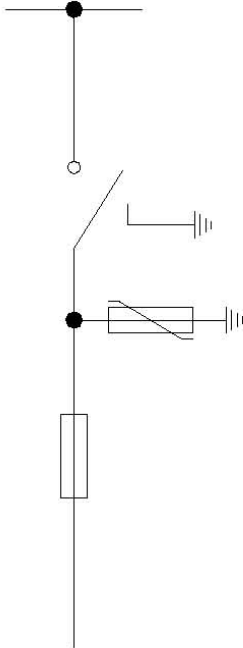
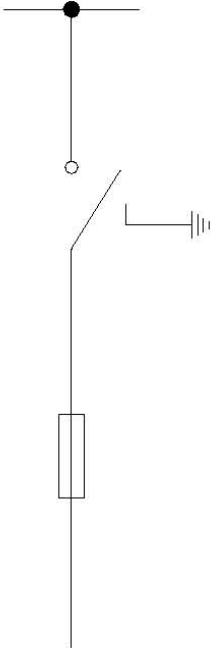
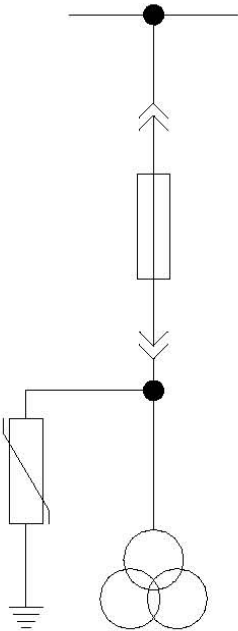
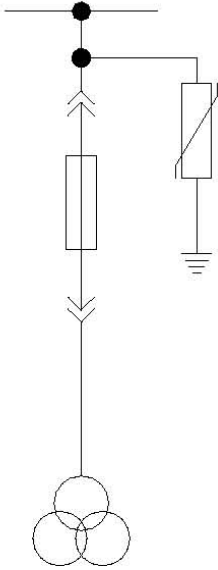
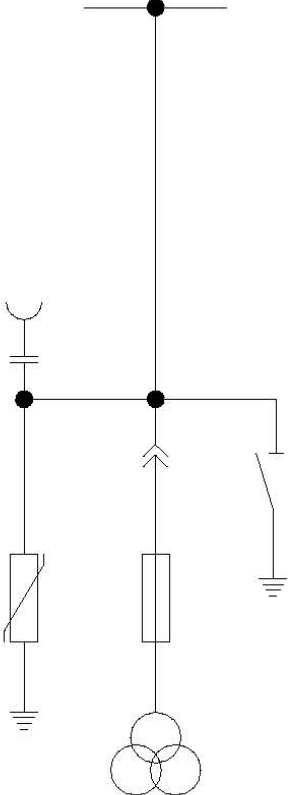
5BB –800. Кабельный ввод (вывод) для подключения до двух кабелей.

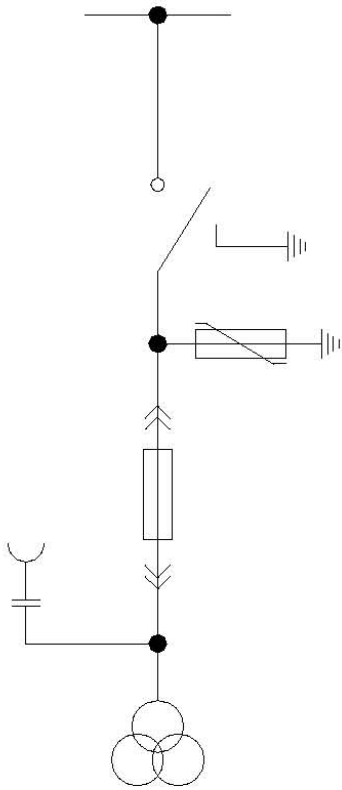


51BB –800. Кабельный ввод (вывод) для подключения до двух кабелей.

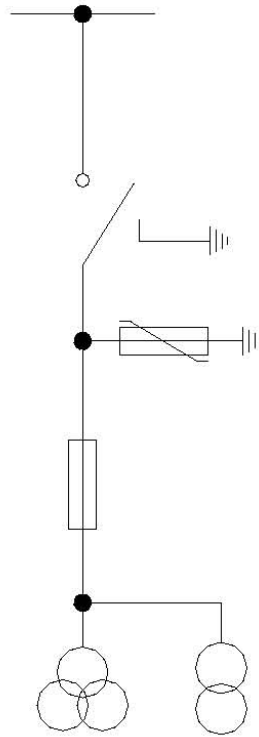
52BB –800. Кабельный ввод (вывод) для подключения до двух кабелей.

53BB –800. Кабельный ввод (вывод) для подключения до двух кабелей.

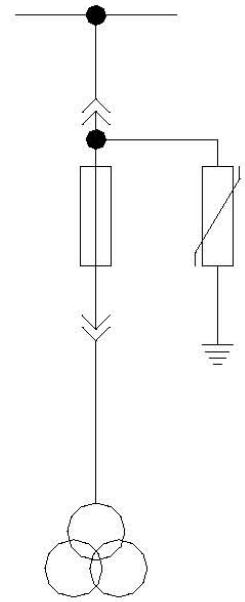
		
<p>54BB-600. Кабельный ввод (вывод) для подключения до двух кабелей.</p>	<p>55BB-600. Кабельный ввод (вывод) для подключения до двух кабелей.</p>	<p>56BB-600. Кабельный ввод (вывод) для подключения до двух кабелей.</p>
		
<p>6TH-600. Шкаф с трансформаторами напряжения.</p>	<p>60TH-600. Шкаф с трансформаторами напряжения.</p>	<p>61TH-600. Шкаф с трансформаторами напряжения и заземлением сборных шин.</p>



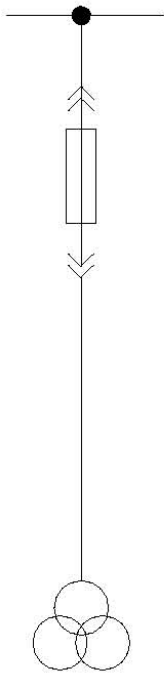
62ТН-600. Шкаф с трансформаторами напряжения.



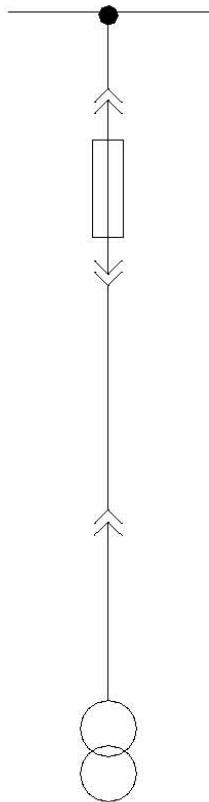
63ТН-600. Шкаф с трансформаторами напряжения и ТСН



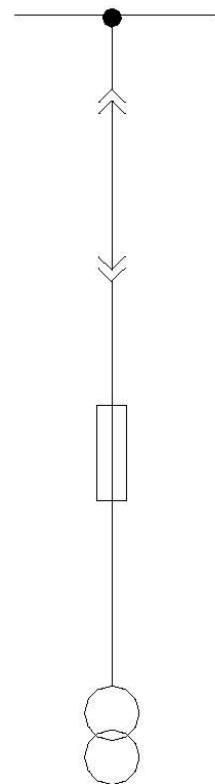
64ТН-600. Шкаф с трансформаторами напряжения.



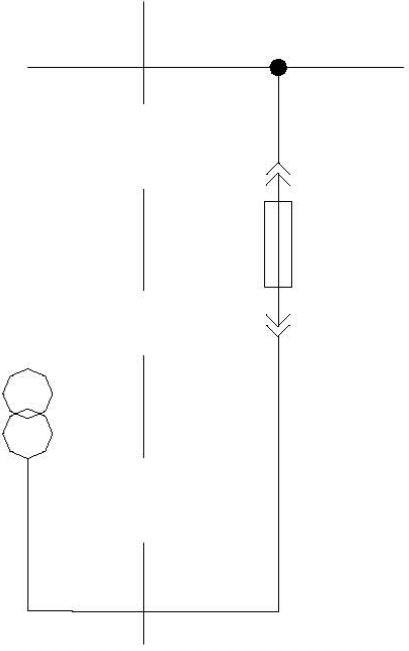
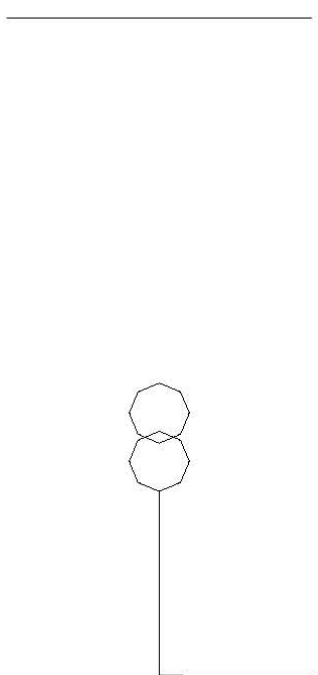
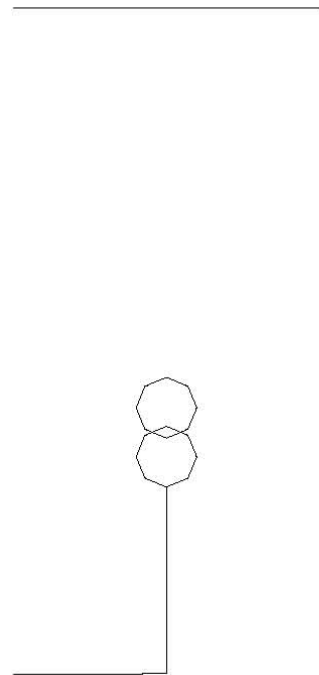
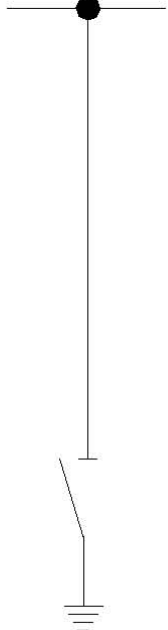
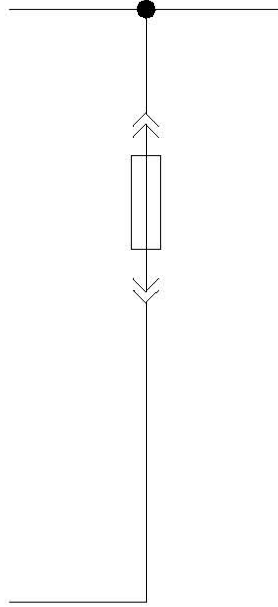
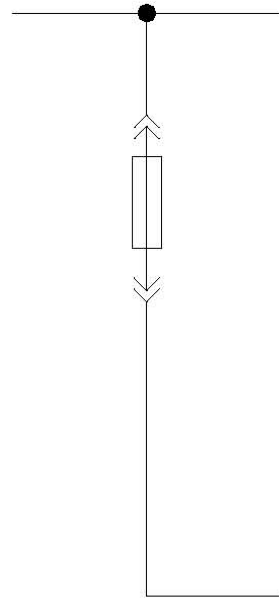
65ТН-600. Шкаф с трансформаторами напряжения.

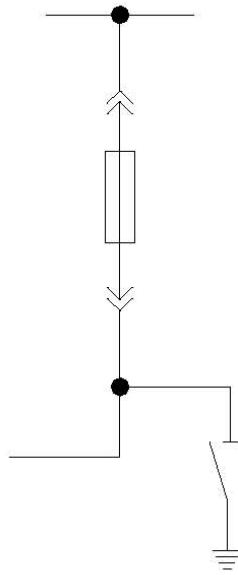
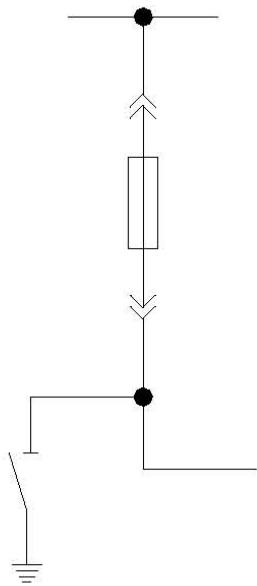


7ТН-600. Шкаф с трансформатором собственных нужд.



71ТН-600. Шкаф с трансформатором собственных нужд.

		
<p>72TH-600. Шкаф с трансформатором собственных нужд.</p>	<p>8TH-600. Шкаф с трансформатором собственных нужд, шинный ввод справа.</p>	<p>81TH-600. Шкаф с трансформатором собственных нужд, шинный ввод слева.</p>
		
<p>8 ЗСП-600. Шкаф заземления сборных шин.</p>	<p>8P-600. Шинный ввод (вывод) влево.</p>	<p>81P-600. Шинный ввод (вывод) вправо.</p>



82P-600. Шинный ввод (вывод)  
влево.

83P-600. Шинный ввод (вывод)  
вправо.