

Шкафы настенные 2-х секционные

Используются для установки пассивного, активного телекоммуникационного оборудования.

- подходит для 19" оборудования
- быстрая разборка-сборка шкафа
- возможность сборки на стене
- дверь и кожух съемные
- наличие щеточного ввода для кабелей

Материал, поверхность:

Настенная часть, кожух: листовая сталь, структурное порошковое напыление.

Дверь: листовая сталь, структурное порошковое напыление, закаленное стекло 4,0мм.

Профили 19": листовая сталь, оцинкованная.

Цвет: RAL 7035

Класс защиты: IP20, IK08

Допустимая нагрузка: 60кг

Объем поставки:

- настенная часть с щеточным вводом для кабелей и двумя цилиндрическими замками
- кожух с заглушками под вентиляторы
- дверь обзорная/глухая с цилиндрическим замком
- две рейки 19"
- кабельная шина
- два ключа (подходят ко всем замкам шкафа)
- упаковка

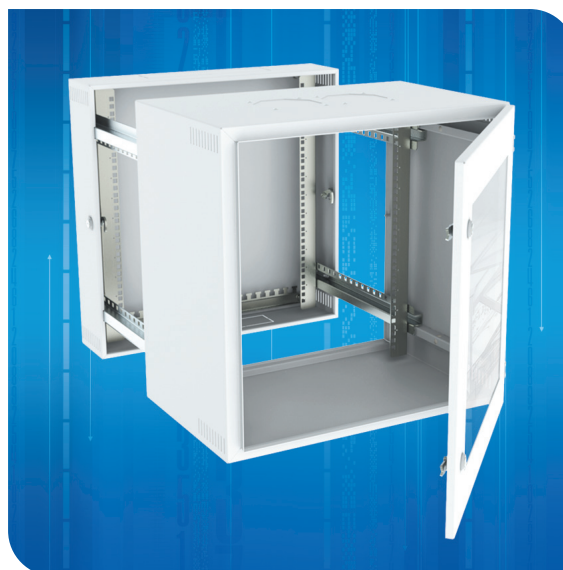
Поставка: в собранном виде

Опции:

- цвет окраски RAL 7021
- монтажная панель

Принадлежности (см. стр. 35)

Чертеж: смотрите на стр. 52



Высота рабочего пространства корпуса, U (U=44,45 мм)	Высота, мм	Ширина, мм	Глубина, мм	Вес, кг	Код шкафа с обзорной дверью	Вес, кг	Код шкафа с глухой дверью
9	500	600	537	26	IEV 09.60.54	27,5	IES 09.60.54
12	600	600	537	28,5	IEV 12.60.54	30,5	IES 12.60.54
16	800	600	537	33,4	IEV 16.60.54	36,3	IES 16.60.54
21	1000	600	537	38,4	IEV 21.60.54	42,3	IES 21.60.54