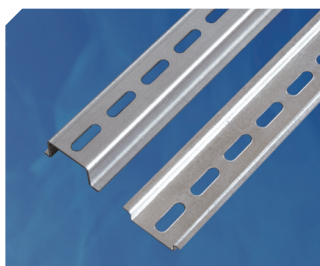


DIN-рейка



Используются для установки модульных устройств.

Материал: оцинкованная листовая сталь

Код	Глубина рейки, мм	Ширина шкафа, мм	Кол-во в упак.
DR 07.150	7,5	200	10
DR 07.250	7,5	300	10
DR 07.350	7,5	400	10
DR 07.550	7,5	600	10
DR 07.750	7,5	800	10
DR 15.150	15	200	10
DR 15.250	15	300	10
DR 15.350	15	400	10
DR 15.550	15	600	10
DR 15.750	15	800	10

Скобы для монтажа на стене



Используются для крепления корпуса вертикально или горизонтально на стене. Скобы крепятся через отверстия на задней стенке корпуса.

Максимально допустимая нагрузка: 4x60 кг

Код	Материал	Кол-во в упак.
WB 6*		4
WB 8	оцинкованная листовая сталь	4
WB 8 B		4
WB 6 S*	кор.-стойкая листовая сталь	4
WB 8 S	листовая сталь	4
WB 8 BS	AISI 304	4

* – предназначены для корпусов MBS и SBS глубиной 60 мм

Самонарезающие винты



Центровка, сверление, фиксация электро- и пневмоинструментом за один прием.

Размеры: M4,8x11 мм.

Код	Кол-во в упак.
S 5.11	100

Замок цинковый с цилиндром



Замок цинковый для двери с цилиндром (для замены стандартного с двойной бородкой).

Материал: цинковое литье под давлением

Код	Кол-во в упак.
LC 1C.Z	1