

## ПРИНАДЛЕЖНОСТИ

Используются для универсального монтажа коммутационной и управляющей аппаратуры внутри панелей и пультов управления.

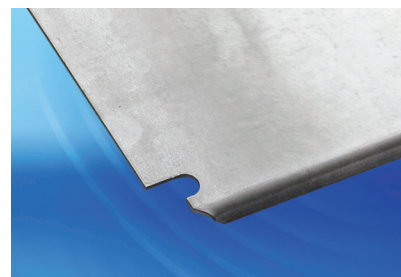
**Материал:** оцинкованная листовая сталь

**Детальный чертеж:** см. стр. 29

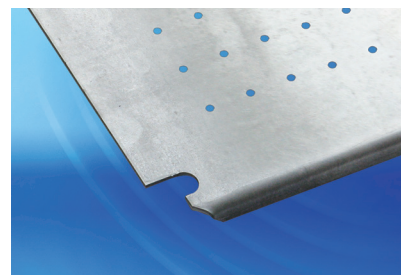
Код сплошной панели	Код микроперфорированной панели	Размеры корпуса		Кол-во в упак.
		высота, мм	ширина, мм	
MP 30.30	MP 30.30 P	300	300	1
MP 30.40	MP 30.40 P	300	400	1
MP 40.30	MP 40.30 P	400	300	1
MP 40.40	MP 40.40 P	400	400	1
MP 40.60	MP 40.60 P	400	600	1
MP 50.50*	MP 50.50 P*	500	500	1
MP 70.50**	MP 70.50 P**	700	500	1

\* – подходят для средних и верхних частей пультов с шириной 600 и 1200 мм

\*\* – подходят для средних и верхних частей пультов с шириной 800 и 1600 мм

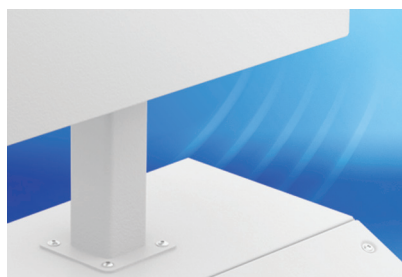


сплошные панели



микроперфорированные панели

## Монтажная стойка



Предназначена для крепления панелей управления к пультам. Поставляется с усилителем для опорной панели.

**Детальный чертеж:** см. стр. 31

Код стойки	Материал	Тип крепления	Высота стойки, мм	Кол-во в упак.
ZL 150 G	листовая сталь, структурное порошковое напыление RAL7035	горизонтально	150	1
ZL 350 V		вертикально	350	1
ZL 150 SG	коррозионно-стойкая листовая сталь AISI 304	горизонтально	150	1
ZL 350 SV		вертикально	350	1

## Ручка

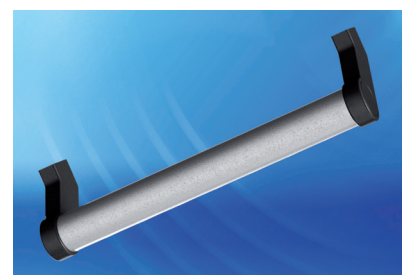
Предназначена для горизонтального или вертикального крепления на стенке панели управления.

**Материал:** держатель ручки: цинковое литье под давлением, трубка ручки: алюминий

**Комплектность:** ручка и крепеж

**Детальный чертеж:** см. стр. 31

Код ручки	Кол-во в упак.
HD 250.45 Z	1



## Провода заземления



Предназначены для создания надежного заземления с кабельными наконечниками М6 и М8, готовыми к монтажу.

**Материал:** наконечник: медь / латунь, изоляция: ПВХ желтого / зеленого цвета

Код	Подсоединение	Сечение, мм <sup>2</sup>	Длина, мм	Кол-во
W 6.04.6.200	M6-M6	4	200	10
W 6.04.8.200	M6-M8	4	200	10
W 8.10.8.300	M8-M8	10	300	10